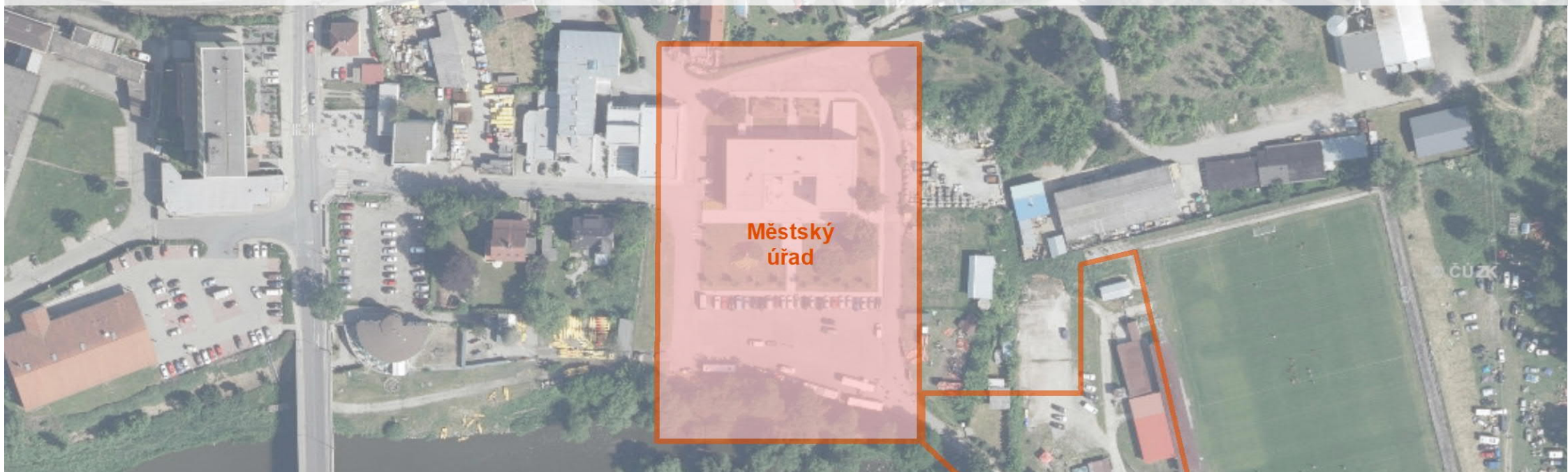


Adaptační strategie přizpůsobení se změnám klimatu města Týnce nad Sázavou



Návrhová část

MĚSTSKÝ ÚŘAD

1 POPIS NAVRHOVANÝCH OPATŘENÍ

Navrhovaná opatření představují úpravu veřejného prostoru u budovy Městského úřadu v Týnci nad Sázavou. Jedná se zejména o rekonstrukci rozsáhlé parkovací plochy s asfaltovým povrchem jižně od městského úřadu, která zároveň slouží jako odstavné parkoviště pro vodáky. Navrhováno je ponechání asfaltovaných ploch pouze v příjezdových trasách propojující jednotlivé pruhy parkovacích stání, jejichž povrch bude nahrazen polopropustnou dlažbou nebo šterkovými rošty, které podporují vsak dešťové vody v daném místě. Parkovací pruh nejvzdálenější budově úřadu, u nějž se předpokládá nižší míra využití, je navrhován ze zatravnovacích roštů. Středem parkoviště je navrhován chodník pro přístup k budově úřadu, který se propojí s chodníkem v okrasném parteru před budovou. Parkovací pásy jsou doplněny pásy zatravnění, doporučuje se provést výsadbu keřů, stromů a květin, které nebudou náročné na údržbu a zpestří dané území.

Stejný princip úpravy parkovacích stání je navržen v případě stávajících parkovacích míst umístěných severně od budovy.

V rámci opatření v této lokalitě je možné uvažovat o využití dešťových vod ze střechy úřadu, které by mohly být akumulovány např. v podzemní nádrži a dále využívány pro zálivku ploch okrasné zeleně. Toto opatření by se nabízelo při případné rekonstrukci budovy.

2 DŮVOD REALIZACE OPATŘENÍ

V současné době dochází k přímému odvádění dešťových vod do kanalizace bez jejich využití. Vzhledem ke vhodným místním podmínkám je možné docílit významné eliminace odtoku dešťových vod do kanalizace.



Parkovací stání – polopropustný povrch

Zdroj: <https://www.fpg-herne.de/>



Komunikace a parkovací stání s polopropustným povrchem

Zdroj: <https://voda.tzb-info.cz>



Akumulační nádrž

Zdroj: <https://www.az-shop.cz>

Parkovací plocha -
štěrkové rošty /
polopropustná dlažba

Zatrávnění

Doprovodná
zeleň

Retence
vody
(nadzemní/podzemní)

Parkovací plocha
- štěrkové rošty
/ polopropustná dlažba

Chodník
pro
chodce

Parkovací plocha
- štěrkové rošty
/ polopropustná dlažba

Zatrávnění

Zatrávnění

Zatrávnění

Parkovací plocha -
štěrkové rošty /
polopropustná dlažba

Zatrávnění

Zatrávnění
Parkovací plocha
- zatravněvací
rošty / dlažba

Zatrávnění

Doprovodná
zeleň

Vozovka - štěrkové rošty
/ polopropustná dlažba

Parkovací plocha
- zatravněvací rošty
/ dlažba

Parkovací
plocha - zatravněvací
rošty / dlažba



3 ZÁKLADNÍ PARAMETRY

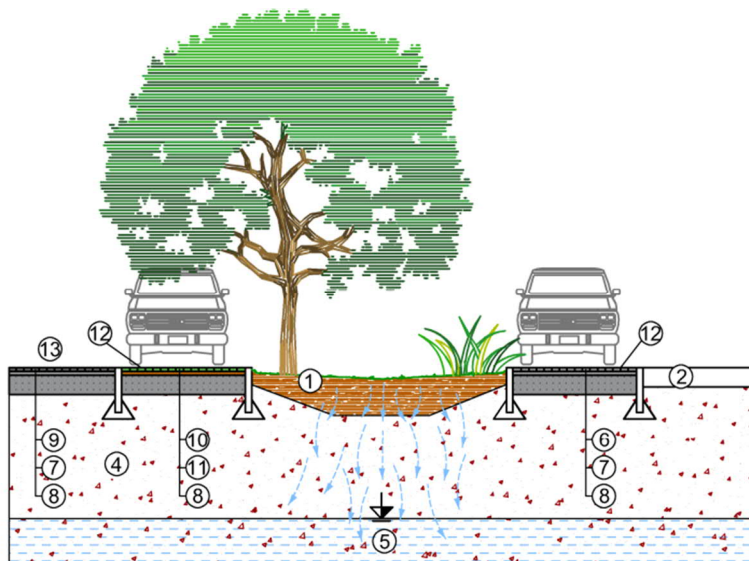
Níže jsou uvedeny orientační parametry opatření, jejichž přesné stanovení bude možné až na základě podrobnějšího rozpracování a místního inženýrsko-geologického průzkumu.

Propustný povrch parkoviště

| | |
|---|--------------------|
| Zatrávňovací rošty/dlažba - celková plocha | 300 m ² |
| Polopropustná dlažba/štěrk.rošty-celková plocha | 710 m ² |
| Orientační investiční náklady | 1 400 tis. Kč |

Založení travnatých pásů

| | |
|-------------------------------|--------------------|
| Celková plocha opatření | 300 m ² |
| Orientační investiční náklady | 82 tis. Kč |



Retence a akumulace vody

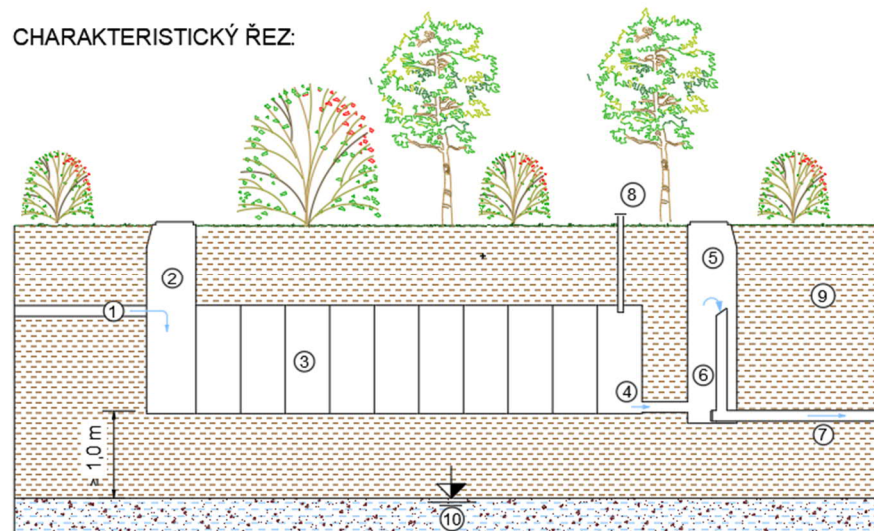
| | |
|--------------------------------|--------------------|
| Plocha střech | 500 m ² |
| Celkový objem dešťové vody | 13 m ³ |
| Orientační investiční náklady* | 300 tis. Kč |

* cena zahrnuje náklady na výstavbu podzemní akumulační nádrže, včetně potrubí a technologií na čerpání vody a bezpečnostní přeliv; neobsahuje náklady na přivedení vody

Doplňková volitelná opatření

Chodník, výsadba zeleně

CHARAKTERISTICKÝ ŘEZ:



4 ÚZEMNÍ STŘETY

Územní střety byly hodnoceny na základě územně analytických podkladů a územně plánovací dokumentace města. Územní střety nebyly zjištěny a navrhované opatření je v souladu s ÚPd. Pouze v případě svádění vod od budov je nutné respektovat vedení elektrických sítí, vodovodu a případně dalších sítí technické infrastruktury.

5 MAJETKOPRÁVNÍ SITUACE

Opatření se nachází na pozemcích č. 3073/13, 3073/1, 3069/19 a 3073/12 v k.ú. Týnec nad Sázavou. Tyto pozemky jsou ve vlastnictví města.

6 PŘÍLOHY

- Grafická část:
 - Vzorové příčné profily navrhovaných opatření

